

動能 循環投資法

超商供應鏈 理財生活圈

像經營一間永續超商——
母基金負責補貨供應，子基金創造成長動能



贏家策略

效率升級

一筆投入同時包含穩健累積與成長機會，強化資金效率

攻守升級

母求穩健，子追成長。
母子合力風險分散，獲利機會好給力

操作升級

克服人性追高殺低的弱點，運用加碼機制、自動停利，抓住每次微笑轉折

四大特色

1

低檔加碼

- ✓ 克服「低檔不敢進場」的恐懼心理
- ✓ 利用市場波動創造優勢

2

自動停利

- ✓ 克服「追高殺低」人性弱點，把賺到的都保留

3

循環機制

- ✓ 母基金負責資金活化，子基金創造成長動能
- ✓ 資產持續累積，形成投資循環

4

母子共榮

- ✓ 別單打獨鬥 1+1>2
- ✓ 母基金壯大，子基金也能同步受惠讓整體投資一起變好

運作方式



母基金=總公司

以多重資產/固定收益型基金，補貨供應，掌握整體資金，決定每個品類（子基金）要補多少貨，資金怎麼分配。

母基金

- ✓ 貨幣型
- ✓ 債券型
- ✓ 多重資產型
- ✓ 組合型

多元分散
定期定額
低檔加碼

回流母基金

自動停利

永續超商 供應鏈

子基金

- ✓ 股票型基金
可選擇1檔或多檔子基金（最多6檔）

子基金=各門市商品線

以不同股票型基金，為各商品補給線，替總公司（母基金）創造營收（成長動能）。



投資比一比

	單筆投資	定期定額/日日扣	動能循環
最低金額	NT \$3,000元	NT \$2,000元	NT \$200,000元
掌握時機	✓	✗	✗
克服人性	✗	✓	✓✓
靈活操作	一次投入	定期扣款	定期扣款/低檔加碼/自動停利
結論	單筆投資：適合專業投資人，看準時機下好離手，但同時風險較高 定時定額：適合小額投資人，專注在累積資產 動能循環：設定好條件具有自動化機制，適合沒空盯盤的人；同時「低檔加碼」、「自動停利」機制、優化績效表現		

推薦組合

該怎麼挑？

投資風格 × 母子基金組合

投資風格	母基金	子基金
積極型	多重資產型	國內股票型 全球科技股票型 大中華股票型
穩健型	債券型 組合型	國內股票型 全球股票型
保守型	貨幣型	亞洲區域股票型

挑選子基金
建議先從台股開始

挑選順序

基金類別

1

國內股票、全球科技

2

全球科技、大中華

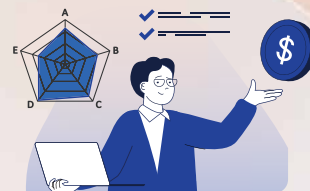
3

亞洲區域

誰適合買

省心管理與不想盯盤的人

母子基金掌握核心與機會，省心
又不必盯盤



缺乏時間或專業研究的人

母基金專業配置，子基金策略加碼，即使投資經驗有限，也能完成完整佈局



建立多層次配置進階的人

母子基金搭配享分批進場、自動停利與加碼扣款功能，兼顧資產配置與資金運用效率



長期規劃又想抓機會的人

重視退休，教育金等長期目標，同時抓住市場機會，母子基金兼具風險與彈性



 統一投信

統一證券投資信託股份有限公司

105台北市松山區東興路8號8樓

服務專線 0800-018-889

台北(02)2747-8388 | 台中(04)2305-0388 | 台南(06)274-7500 | 高雄(07)229-0885

基金經金管會核准或同意生效，惟不表示絕無風險。本公司以往之經理績效不保證基金之最低投資收益；本公司除盡善良管理人之注意義務外，不負責本基金之盈虧，亦不保證最低之收益，投資人申購前應詳閱基金公開說明書。本基金無受存款保險、保險安定基金或其他相關保障機制之保障，投資本基金可能發生部分或本金之損失，最大損失為全部投資之金額，投資人須自負盈虧。關於本基金的運用限制、投資風險、手續費之收取方式、投資人應直接或間接負擔之相關費用、紛爭處理及申訴管道等皆已揭露於基金公開說明書中。基金應負擔之費用已揭露於基金公開說明書中。投資人可至本公司及基金銷售機構索取公開說明書或簡式公開說明書，或至本公司網站<https://www.ezmoney.com.tw>或公開資訊觀測站<https://mops.twse.com.tw>自行下載。